

# SAILLY BAC

15 et 22 mars 2026

# LA VIE ENSEMBLE

TISSEURS DE LIENS ACTEURS D'AVENIR





### Chères saillysiennes, chers saillysiens,

Notre beau village est animé par une rivière, par des histoires et des moments de vie qui nous unissent tous, cette histoire j'ai envie de continuer à la raconter avec vous et pour vous, je suis donc candidat aux élections municipales de 2026.

Saillysiens depuis 2001, village qui a vu mes enfants s'épanouir, grandir, se développer mais également devenir acteur de leur société, comme moi après un parcours de fort investissement associatif avec les parents d'élèves et en tant que président du Tennis Club, je me suis engagé en tant qu'élu en 2014 dans le projet de Jean-Claude Thorez. Fort de 2 mandats comme Adjoint aux Finances et aux Travaux et une Vice-Présidence à la CCFL, je souhaite maintenant devenir le capitaine d'une équipe municipale

au service du bien commun.

J'ai réuni pour vous une équipe plurielle dotée de convictions, de passions, de motivations mais aussi et surtout de valeurs communes qui doivent tous nous unir : la solidarité, la bienveillance, la simplicité et l'humilité.

J'ai à cœur avec cette belle équipe de mener une politique du pour et pas du contre, chercher ensemble des solutions pour faire plutôt que des raisons à ne pas faire, tout cela pour permettre à notre village d'être un endroit où il y fera toujours bon vivre, bon s'épanouir, bon apprendre et se développer personnellement, associativement ou économiquement.

Je serai avec vous et pour vous un bâtisseur d'avenir, conjuguerai les projets d'avenir à long terme car certains sujets comme la création d'un parcours résidentiel sont des sujets à long terme, mais sans en oublier le présent car c'est maintenant et tout de suite que nous tous attendons des solutions et des actions pour notre cadre de vie, au quotidien.

Les liens entre nous tous seront mes moteurs, mes guides, pour que l'action communale avec tous les acteurs de la commune, élus et agents, associations et commerces, toutes les générations et les bonnes volontés s'unissent pour un projet commun que je suis sûr nous arriverons à bâtir ensemble, nous avons les clés de notre destin et de notre chemin.

Pierre-Luc RAVET

# L'INTRODUCTION

## DU PROGRAMME

### LES ÉLECTIONS MUNICIPALES DE 2026 SONT L'OCCASION D'IMAGINER ENSEMBLE L'AVENIR DE SAILLY-SUR-LA-LYS.

Dans un monde qui évolue rapidement, nos communes jouent un rôle essentiel, elles rassemblent, protègent et accompagnent chaque habitant dans son quotidien. C'est au niveau local que naissent les solutions concrètes, les initiatives porteuses et les projets qui améliorent réellement la vie de toutes et tous.

À Sailly-sur-la-Lys, nous avons la chance de vivre dans un village dynamique, solidaire et riche d'un tissu associatif, culturel et économique qui ne demande qu'à être valorisé. Les habitants, les familles, les bénévoles, les commerçants, les jeunes et les aînés façonnent chaque jour une commune vivante, accueillante et tournée vers l'avenir.

Notre ambition est simple : nous appuyer sur cette force collective pour faire grandir Sailly et répondre, ensemble, aux défis d'aujourd'hui et de demain.

À travers ce programme, nous faisons un pas de plus et projetons Sailly-sur-la-Lys à l'horizon 2032. Nous imaginons le village que nous voulons construire ensemble dans les années à venir : plus solidaire, plus durable, plus dynamique et plus attentif aux besoins de chacune et chacun. Les priorités que nous portons ne sont pas des réponses ponctuelles, mais les fondations d'un chemin commun pour avancer, pas à pas, vers ce nouveau Sailly, fidèle à son identité et résolument tourné vers l'avenir.

### CE PROGRAMME EST NÉ D'UNE VOLONTÉ COMMUNE :

- Accompagner les familles et les jeunes,
- Soutenir les associations et dynamiser chaque quartier,
- Renforcer l'information citoyenne,
- Accélérer la transition écologique,
- Stimuler l'activité économique locale,
- Développer la solidarité,
- Investir avec transparence,
- Préserver notre cadre de vie.

Il s'appuie sur l'écoute, la coopération et la participation des habitants, car nous estimons profondément que les décisions locales sont plus efficaces lorsqu'elles sont partagées. Ensemble, nous pouvons améliorer notre quotidien, valoriser nos atouts, accompagner les générations futures et protéger ce qui fait la beauté et l'identité de notre commune.

Ensemble, faisons de notre village un lieu encore plus accueillant, durable, dynamique et solidaire. Un village où il fait bon vivre, grandir, travailler, s'engager... et rêver l'avenir.



L'équipe de Sailly Bac La Vie Ensemble

# PRÉSENTATION DE L'ÉQUIPE

## PORTRAITS DES 29 MEMBRES



**Pierre-Luc  
RAVET**

52 ans

Consultant  
Païement & Fraude



**Marie-Christine  
BLONDEL**

66 ans

Enseignante retraitée



**Maxime  
BARBAUX**

40 ans

Chargé de  
développement de  
produits



**Rachida  
BOUNOUA**

71 ans

Pharmacien retraitée



**Olivier  
COLLET**

52 ans

Entrepreneur électricien



**Christine  
CALDI**

71 ans

Professeure retraitée



**Alexandre  
CÔTÉ**

52 ans

Consultant organisation  
et performance



**Bernadette  
CHEVALIER**

48 ans

Monitrice  
éducatrice



**Franck  
COUSIN**

50 ans

Directeur d'agence en  
services numériques



**Anaïs  
DESROUSSEAUX**

37 ans

Cheffe de projet  
communication  
marketing



**Patrick  
DEWILDE**

65 ans

Retraité pôle direction  
logistique



**Laetitia  
GAUDEFROY**

42 ans

Infirmière libérale



**Bruno  
DUPONT**

63 ans

Ingénieur industriel  
développement



**Andrée  
HERDIN**

58 ans

Responsable  
département juridique



**Vincent  
KNOCKAERT**

54 ans

Contrôleur général



**Nadine**  
**DIEUDONNÉ**

63 ans  
Comptable retraitée



**François**  
**LEFEBVRE**

55 ans  
Directeur général  
des services



**Martine**  
**MARTEAU**

71 ans  
Infirmière retraitée



**David**  
**LEIGNEL**

59 ans  
Cadre commercial en  
pré-retraite



**Kelly**  
**MASSELUS**

38 ans  
Chargée de projet en  
prévention santé



**Paul**  
**PARASOTE**

32 ans  
Technicien  
informatique



**Adeline**  
**RICBOURG**

39 ans  
Gestionnaire sinistre  
auto et habitation



**Abdelhamid**  
**RIZKI**

50 ans  
Educateur sportif



**Geneviève**  
**RUCKEBUSCH**

59 ans  
Aide soignante  
retraîtée



**Jean-Luc**  
**TEMPERMAN**

61 ans  
Manager de projets



**Cécile**  
**RYCKEBUSCH**

60 ans  
Cadre bancaire



**Sébastien**  
**TRIOUX-CHEMIN**

40 ans  
Responsable  
communication



**Sophie**  
**TANGHE**

52 ans  
Auxiliaire petite  
enfance



**Olivier**  
**VERMERSCH**

66 ans  
Coach spécialisé en  
transition

# NOS GRANDES PRIORITÉS

## DU PROGRAMME



### ENFANCE, JEUNESSE ET FAMILLES

Soutenir l'épanouissement et l'autonomie à chaque étape de la vie.



### ASSOCIATIONS ET QUARTIERS VIVANTS

Renforcer le lien social et les initiatives locales.



### INFORMATION CITOYENNE ET PARTICIPATION

Informier mieux et associer les habitants aux décisions.



### TRANSITION ÉCOLOGIQUE ET CADRE DE VIE

Préserver les ressources et améliorer durablement l'environnement.



### ÉCONOMIE LOCALE ET ATTRACTIVITÉ

Soutenir les commerces, artisans et projets d'avenir.



### SOLIDARITÉ ET COHÉSION SOCIALE

Lutter contre l'isolement et faciliter l'accès aux droits.



### GESTION RESPONSABLE ET TRANSPARENTE

Investir utilement et rendre l'action publique lisible.



### AMÉNAGEMENT, SÉCURITÉ ET QUALITÉ DE VIE

Valoriser le village et sécuriser les déplacements.

# NOTRE PROGRAMME

## POUR 2032

**A**u début, il fallait se reparler.  
Recréer le fil entre la mairie et les habitants,  
entre les quartiers, entre les générations.

Alors on a commencé à écouter. Dans les rues,  
sur les marchés, à la braderie, autour d'un  
café. On a entendu les mêmes mots revenir :  
taille humaine, convivialité, propreté, sécurité,  
communication.

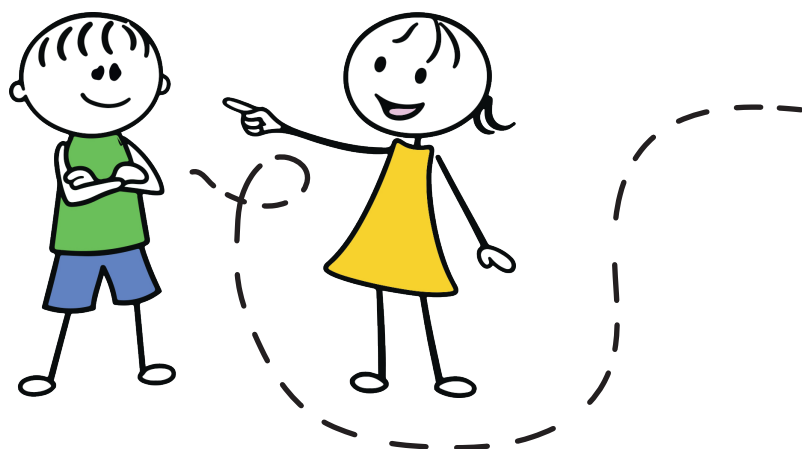
Peu à peu, la parole a repris sa place. Les  
habitants ont commencé à participer à de  
nouveaux espaces d'échange. On s'est mis à  
raconter Sailly-sur-la-Lys autrement, avec  
des vidéos, des podcasts, donnant la parole à  
tous : élus, associations, écoles, commerçants,  
habitants.

Un site internet modernisé et une application  
citoyenne ont vu le jour : on y signale, on y  
propose, on y participe.

Les espaces d'affichage publics ont remplacé  
les panneaux sauvages.

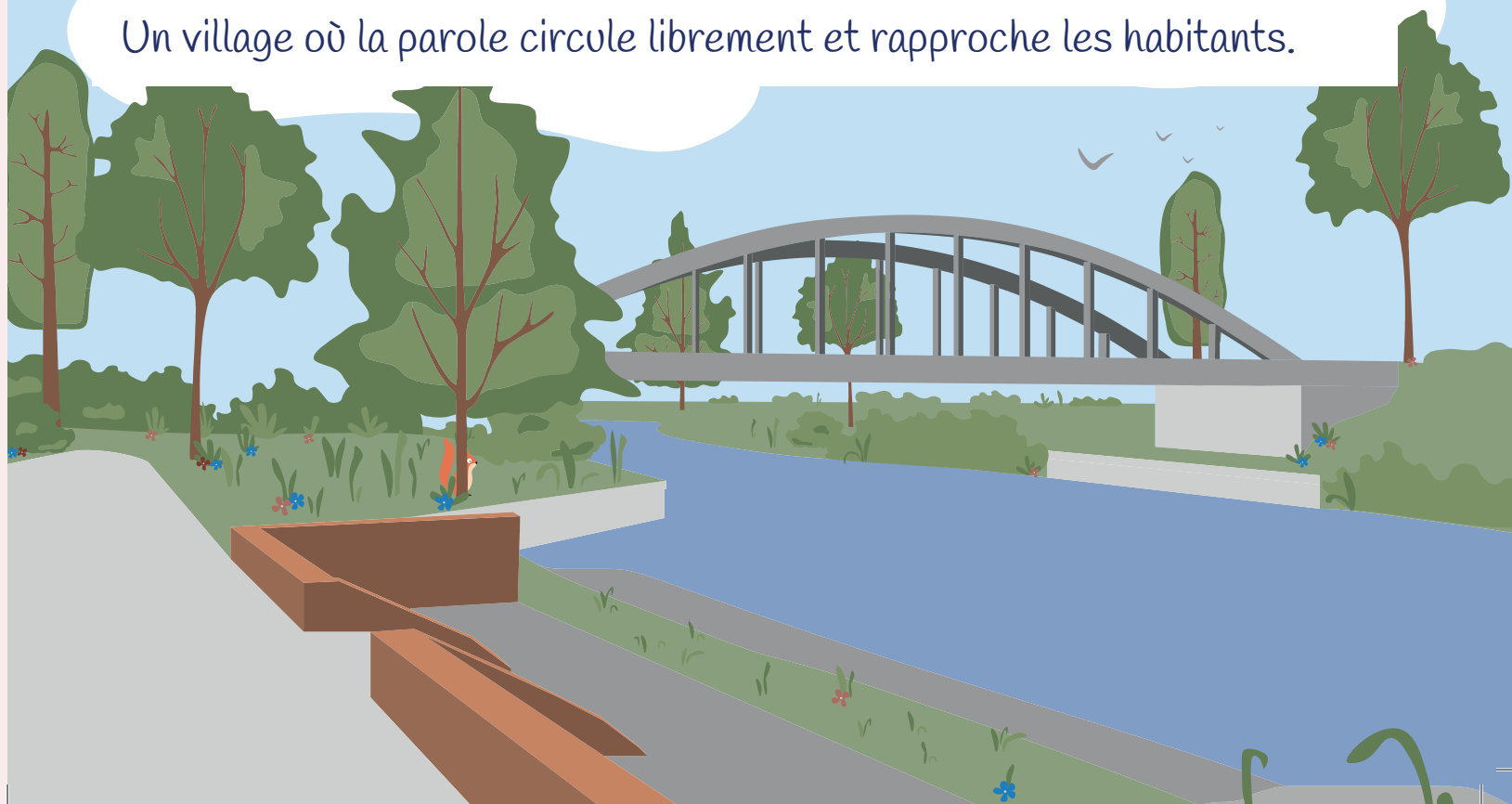
Chaque quartier dispose désormais d'un point  
d'information clair et vivant.

Le lien se reformait, lentement mais sûrement.



## IMAGINEZ SAILLY EN 2032,

Un village où la parole circule librement et rapproche les habitants.



# ENSEMBLE, FAISONS VIVRE CHAQUE QUARTIER

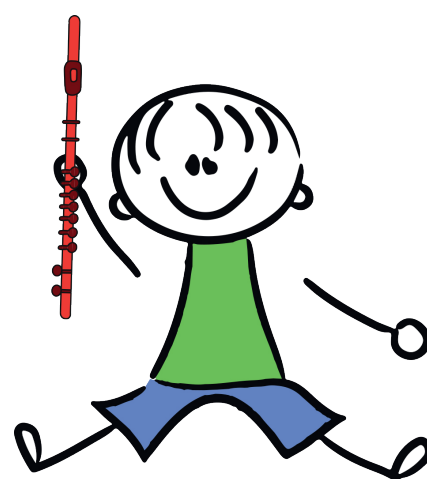
## BOUGEONS ENSEMBLE

*Avec le dialogue est revenu le plaisir d'agir ensemble.*

*Les associations ont lancé de nouveaux projets communs.*

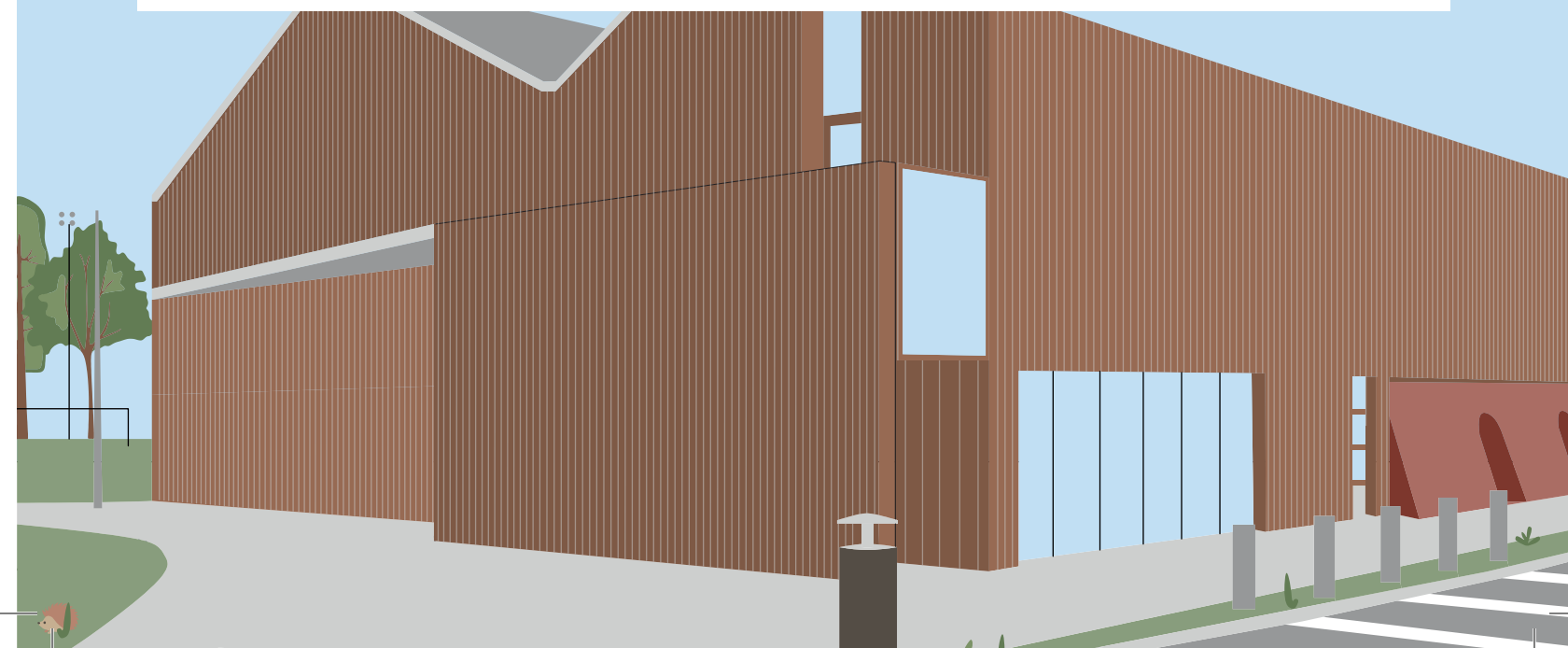
*Les familles ont repris le chemin des fêtes de village.*

*Les commerçants ont retrouvé du monde dans leurs boutiques.*



## IMAGINEZ SAILLY EN 2032,

*Un village où chaque quartier est un lieu de rencontres, de fêtes et de convivialité.*





## Nos priorités :



• **Soutenir et renforcer la vie associative** en améliorant l'accompagnement des associations, en simplifiant les démarches, en encourageant les projets collaboratifs et en créant une subvention spécifique, attribuée de manière lisible et transparente.

• **Animer chaque quartier tout au long de l'année** grâce à des événements de proximité, des animations estivales et la relance de grandes manifestations fédératrices liées à l'histoire et à l'identité de la commune, relayées par des outils d'information de proximité.



• **Embellir et valoriser les espaces publics** en déployant le dispositif DECO pour rendre les quartiers plus attractifs et conviviaux, avec une programmation budgétaire maîtrisée.

• **Renforcer la convivialité et le lien social** en développant la Fête des voisins et en soutenant les dynamiques de quartier, en s'appuyant sur des relais habitants.

“

Faisons de chaque quartier un lieu de vie, de rencontres et de convivialité.

”

# DONNER À NOS JEUNES LES MOYENS DE S'ÉPANOUIR

## GRANDISSONS ENSEMBLE

Dans les écoles, les enfants ont découvert les Boîtes Papillons, ces petits coffres colorés où l'on peut déposer ses mots, ses peurs, ses rêves.

Les parents, eux, ont trouvé des espaces pour échanger, s'entraider, se soutenir.

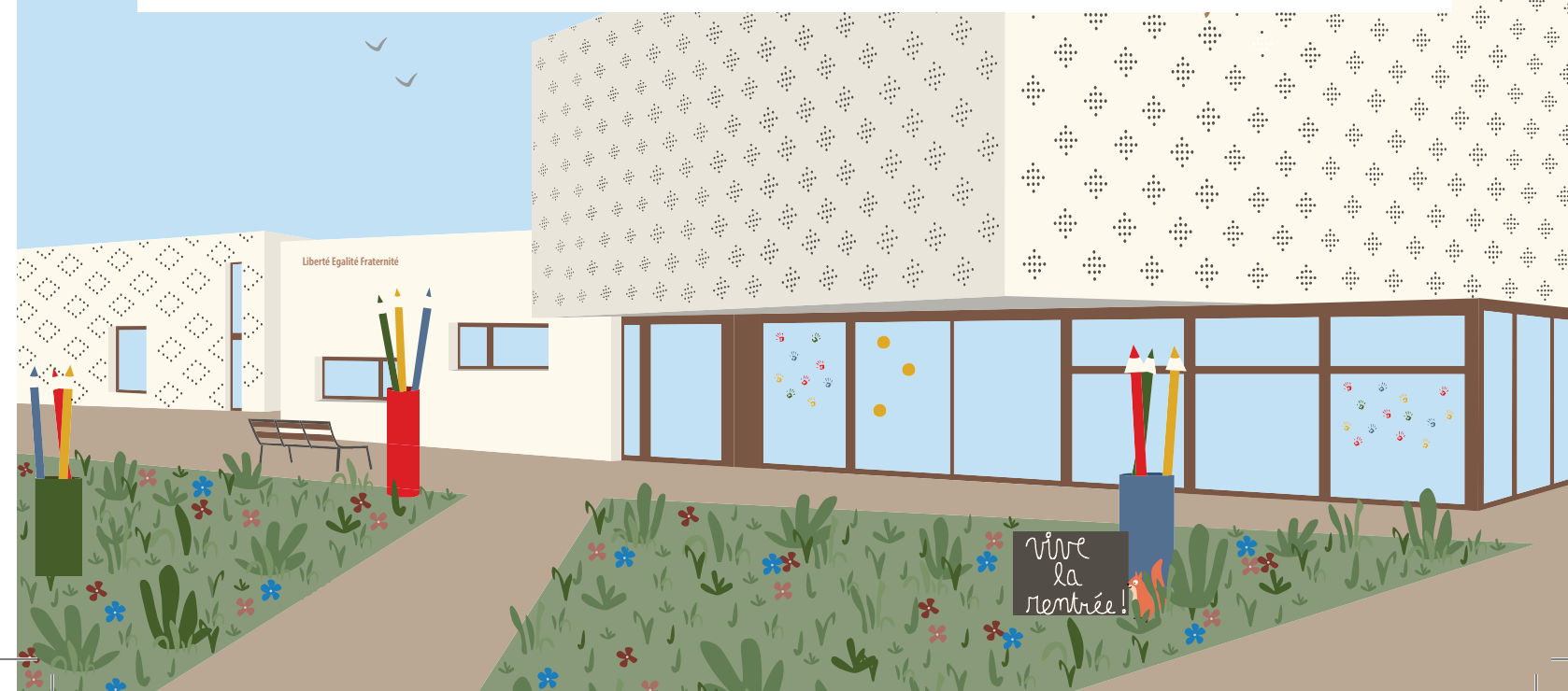
Et les aînés ont repris goût à l'action : certains sont devenus tuteurs, d'autres mentors, d'autres simplement des présences bienveillantes.

Sailly-sur-la-Lys retrouvait sa respiration.



# IMAGINEZ SAILLY EN 2032,

Un village où chaque enfant grandit en sécurité, écouté et accompagné.





## **Nos priorités :**

- **Protéger les enfants et libérer leur parole** en déployant deux « Boîtes à lettres Papillons », en assurant une information claire auprès des familles et des équipes éducatives, en sensibilisant les enfants à la maltraitance et en formant des référents.



- **Accompagner les parents tout au long de l'enfance** en proposant des temps d'échange, un soutien bienveillant, un forum de l'enfance et un réseau de bénévoles identifiés, avec une communication accessible sur les dispositifs existants.



- **Encourager l'autonomie des adolescents** grâce à la mise en place de jobs d'été encadrés et à l'accompagnement par des tuteurs issus des services communaux, des associations et des commerces, dans un cadre financier maîtrisé.

- **Valoriser les talents et ouvrir le champ des possibles** en développant le dispositif « Un parent, un talent » et des temps de découverte lors des accueils de loisirs en lien avec les acteurs locaux.

- **Renforcer la prévention éducative et la parentalité** par des ateliers dédiés aux parents et des actions de sensibilisation des enfants au respect de leur corps.

“ Ensemble, offrons à chaque enfant et chaque jeune un avenir où il peut grandir, apprendre et s'épanouir en confiance. ”

# UNE COMMUNE PLUS DURABLE

## PROTÉGEONS DEMAIN

Le cœur de village a été repensé : plus accueillant, plus vert, plus sûr.

Les chemins piétons et cyclables relient désormais les quartiers et les espaces de vie.

Le parcours résidentiel a été consolidé : des logements pour les jeunes, des solutions pour les familles, des habitats adaptés pour les aînés.

Les bords de la Lys sont aménagés, entretenus et sécurisés et ont recommencé à bruir d'activité.

Des promeneurs, des enfants à vélo, des bancs repeints, des herbes hautes entretenues.

La nature redevenait un lieu de rencontre, pas seulement un décor.

Les habitants ont redécouvert la joie de réparer plutôt que jeter, de partager plutôt que consommer, d'échanger plutôt qu'attendre.

Un vent doux d'éco-responsabilité simple, concret, quotidien. Dans chaque rue, dans chaque jardin, une nouvelle fierté : celle d'habiter un village qui prend soin de lui-même.



# IMAGINEZ SAILLY EN 2032,

Un village plus vert, plus responsable et attentif à son environnement.





## Nos priorités :



• **Préserver les ressources et réduire les consommations** en favorisant la réparation, l'utilisation de matériels moins polluants et la mutualisation des équipements, en informant les habitants sur les pratiques et les bénéfices.



• **Améliorer la performance énergétique des bâtiments communaux**, développer les énergies renouvelables et réduire les nuisances lumineuses et sonores avec un suivi rigoureux des investissements.

• **Anticiper les usages futurs** liés notamment au développement des véhicules électriques.

• **Protéger et renforcer la biodiversité** en renaturant les espaces verts et en développant une gestion différenciée.

• **Encourager une consommation locale et durable** par le soutien à l'alimentation de saison, aux jardins communaux et aux actions de sensibilisation.

• **Développer les mobilités douces** en sécurisant les déplacements à pied et à vélo et en renforçant les liaisons intercommunales.

• **Valoriser les espaces naturels et touristiques** en accompagnant le développement des chemins, de l'écotourisme et des berges de la Lys.

“ Préserver aujourd'hui, c'est offrir à demain un territoire vivant, respirable et durable. ”

”

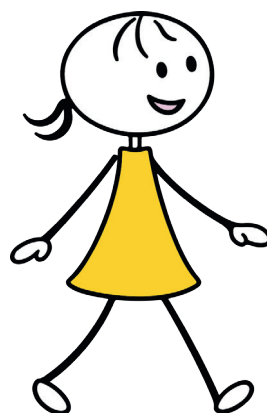
# BOOSTER L'ACTIVITÉ, STIMULER L'AVENIR

## CULTIVONS UN TERRITOIRE VIVANT ET ENTREPRENANT

À force de rencontres, les initiatives se sont multipliées. Les commerçants ont organisé un grand marché de printemps. Les commerçants ambulants animent les places. Les artisans ont ouvert leurs ateliers au public. Les associations sportives et culturelles ont uni leurs énergies pour des événements communs.

Un nouveau lieu de travail partagé a vu le jour, accueillant indépendants, télétravailleurs, étudiants. Un lieu où l'on se croise, où l'on échange, où l'on imagine ensemble.

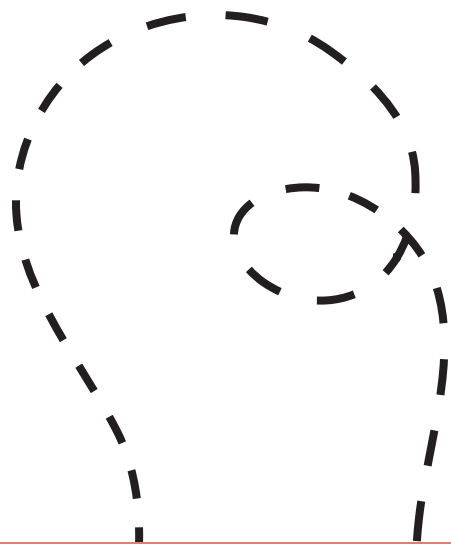
Sailly-sur-la-Lys devenait une terre d'expérimentations locales, à taille humaine, sans perdre son âme.






# IMAGINEZ SAILLY EN 2032,

Un village où chaque décision financière est comprise, partagée et utile.





## Nos priorités :

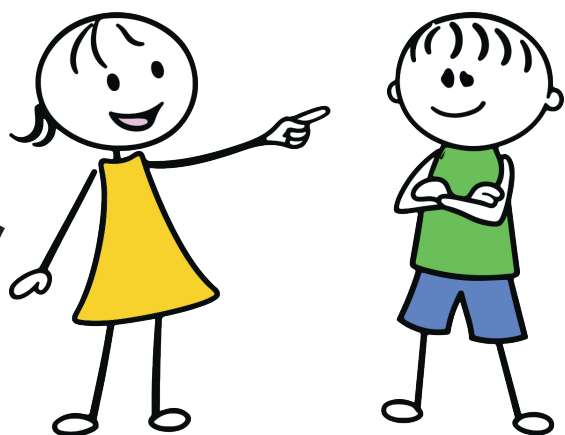
-  • **Dynamiser le commerce local et ambulant** en facilitant l'installation des commerçants, en soutenant les projets innovants et en renforçant les circuits courts, par des dispositifs financiers ciblés.
-  • **Renforcer la dynamique économique locale** par des temps de rencontre, un accompagnement numérique et une communication active autour des initiatives existantes.
-  • **Développer des projets structurants** pour l'avenir tels que des espaces de coworking, des pépinières d'entreprises et une halle de marché, dans un cadre financier maîtrisé.
- **Soutenir les très petites entreprises (TPE) et l'artisanat local** en simplifiant les démarches, en accompagnant les installations et en encourageant l'innovation.

“ Faire grandir nos commerces, c'est faire grandir Sully : un territoire où l'économie de proximité devient une richesse partagée. ”

”

# SOLIDAIRE PARTOUT ET POUR TOUS

## TISSONS LE LIEN SOCIAL POUR CULTIVER LA SOLIDARITÉ POUR TOUS



L'esprit de solidarité s'est enraciné.

Des projets solidaires et humanitaires ont réuni petits et grands autour d'actions concrètes : collectes, repas, entraide de voisinage.

Le CCAS et les associations ont appris à travailler main dans la main. Dans chaque quartier, une présence, une attention, un geste.

Et à mesure que les années passaient, quelque chose changeait. Les habitants n'attendaient plus tout "de la mairie" : ils faisaient avec elle. Le lien n'était plus seulement un mot, c'était un mode de vie.

# IMAGINEZ SAILLY EN 2032,

Un village solidaire où chacun trouve sa place et du soutien.





## ! Nos priorités :

- **Renforcer la solidarité et l'engagement citoyen** en soutenant les projets du CCAS, en mobilisant des financements institutionnels (CAF, ARS, CPAM) et en favorisant l'engagement associatif et le bénévolat.
- **Lutter contre l'isolement** en allant à la rencontre des habitants, en renforçant la présence de proximité et les liens de voisinage.
- **Soutenir les familles et prévenir les difficultés** par des ateliers, des actions d'accompagnement et des temps d'échange avec des professionnels, en facilitant l'accès à l'information.
- **Faciliter l'accès aux droits** grâce à des outils numériques simples et accessibles à tous.
- **Améliorer l'accessibilité** pour permettre à chacun de se déplacer et de vivre pleinement dans la commune.

“ Ensemble, faisons de la solidarité un lien vivant, accessible et protecteur pour tous. ”

# PROTÉGER NOTRE CADRE DE VIE

## PRÉSERVONS, AMÉNAGEONS ET SÉCURISONS NOTRE CADRE DE VIE

Les quartiers ont été repensés pour accueillir toutes les étapes de la vie. Des logements adaptés ont permis aux jeunes de s'installer, aux familles d'évoluer et aux aînés de rester chez eux, proches de leurs repères.

Habiter Sailly, c'est pouvoir y rester, y revenir, y grandir.

La circulation s'est adoucie.

Moins de vitesse, plus de sécurité, plus de sérénité dans les rues.

À pied, à vélo, en poussette, avec une canne ou en voiture, chacun se déplace avec plus de tranquillité.

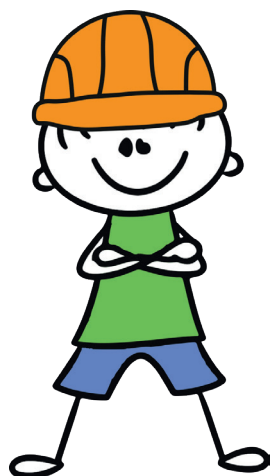
Les décisions importantes se construisent désormais avec les habitants, à travers des budgets participatifs, des groupes de travail ouverts et une transparence financière renforcée.

Chaque euro investi répond à un besoin concret, discuté et compris.

# IMAGINEZ SAILLY EN 2032,

Un village apaisé, sécurisé et agréable à vivre pour tous.





## ! Nos priorités :

- **Préserver les espaces naturels et limiter l'artificialisation** en intégrant la nature au cœur des projets d'aménagement, en associant les habitants au choix.
- **Développer un parcours résidentiel équilibré** proposant des logements adaptés à toutes les générations.
- € • **Créer un cœur de village vivant et convivial** autour d'une grande place fonctionnelle et végétalisée, avec une programmation financière lisible.
- **Moderniser le mobilier urbain** avec des équipements durables, innovants et harmonisés.
- **Apaiser la circulation et renforcer la sécurité** dans les quartiers pour garantir tranquillité et qualité de vie.

“ Préserver notre cadre de vie, c'est construire ensemble un village plus sûr, plus vert et plus harmonieux.

”

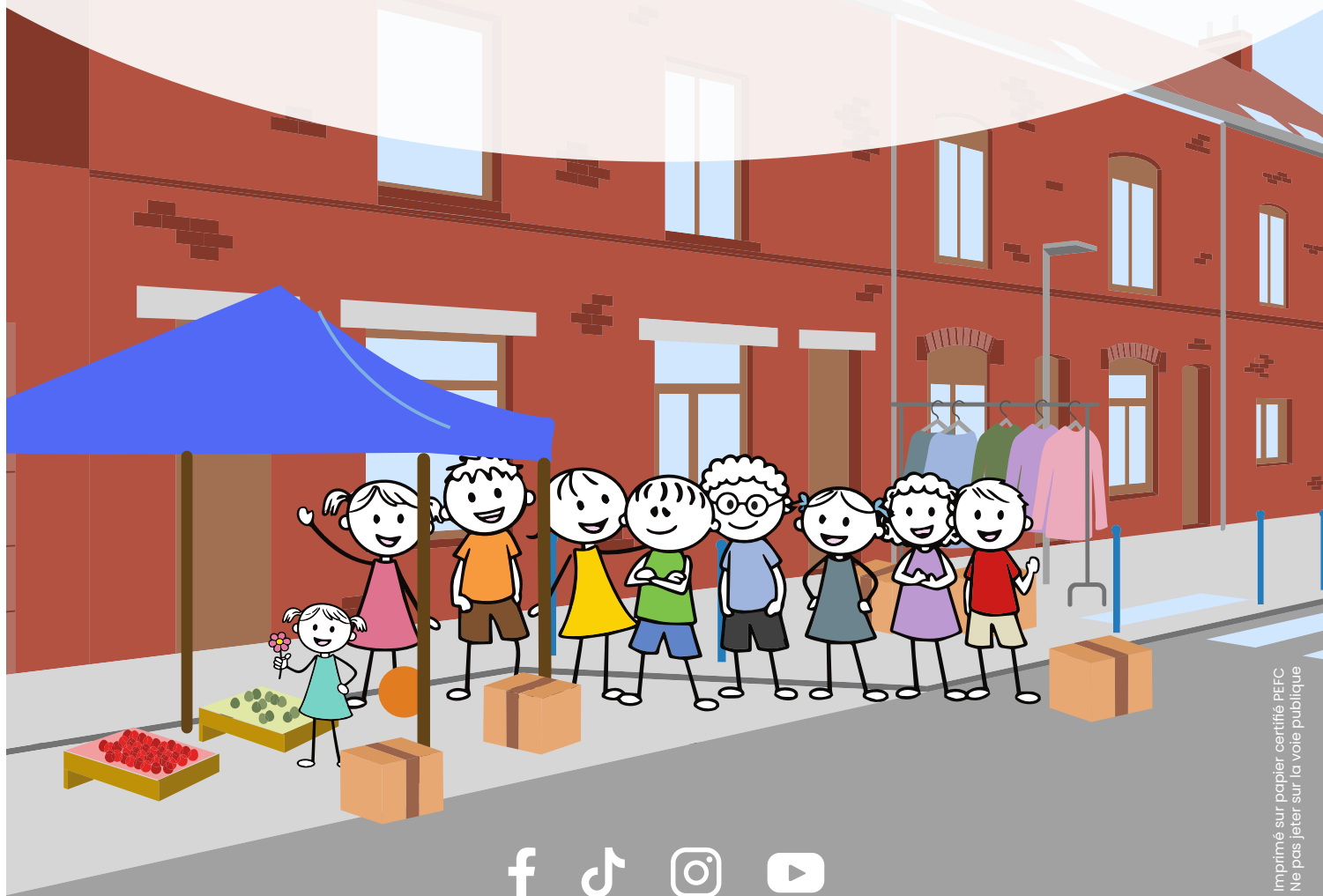
Et si cette histoire ne faisait que commencer ?  
Nous sommes en 2032.  
Sailly-sur-la-Lys a grandi grâce aux choix faits ensemble, portés par une équipe engagée et des habitants impliqués.  
Mais avant d'écrire la suite, il y a un moment essentiel : se rencontrer, échanger et continuer à construire, côte à côte.

**Rendez-vous le 6 mars à 18h30,**  
à la salle polyvalente de Sailly-sur-la-Lys pour  
une réunion publique.  
Venez rencontrer l'équipe, échanger avec ses  
membres et discuter du programme que nous  
avons construit ensemble.

L'histoire de Sailly s'écrit avec vous.



La chaîne YouTube  
du collectif Sailly-Bac-  
La Vie Ensemble.



Conception et rédaction du programme : Masselus Kelly | Contribution collective à l'élaboration  
des priorités : Collectif Sailly-Bac-La Vie Ensemble | Rédaction de l'histoire: Trioux-Chemin Sébastien |  
Illustrations : Ravet Anaïs & Agard Erwan | Mise en page : Causse Valentin |  
Financé par : Collectif Sailly-Bac-La Vie Ensemble | Impression : RSC Qualit'imprim Neuf-Berquin

Imprimé sur papier certifié PEFC  
Ne pas jeter sur la voie publique

